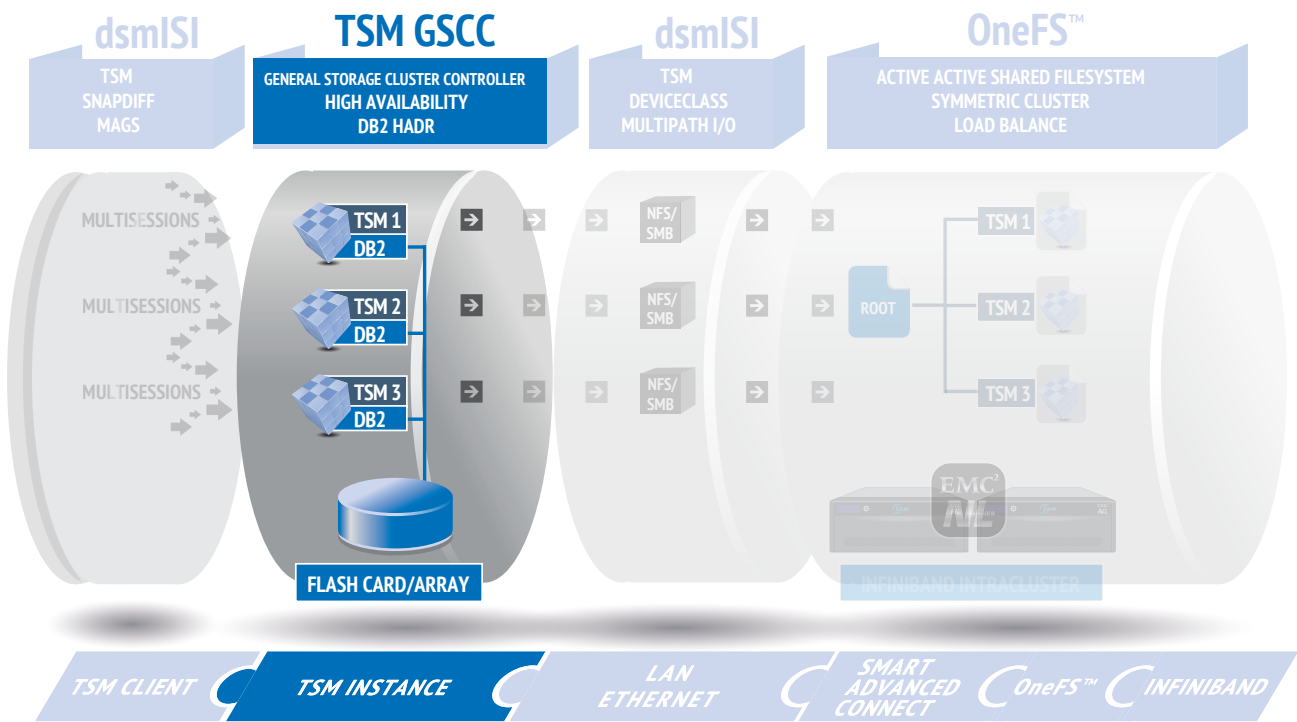


Scale out NAS TSM as a Service TSM Cloud Backup Source Dedup  
**OneFS/Isilon** Mirroring  
 Scale out Storage Pool 15 Petabyte Big Data TSM Cloud



# GSCC für hochverfügbare IBM TSM Umgebungen

Der General Storage Cluster Controller (GSCC) des Concat-Partners General Storage ist eine Hochverfügbarkeitslösung speziell für den IBM Tivoli Storage Manager Server.



copyright concat AG - All rights reserved

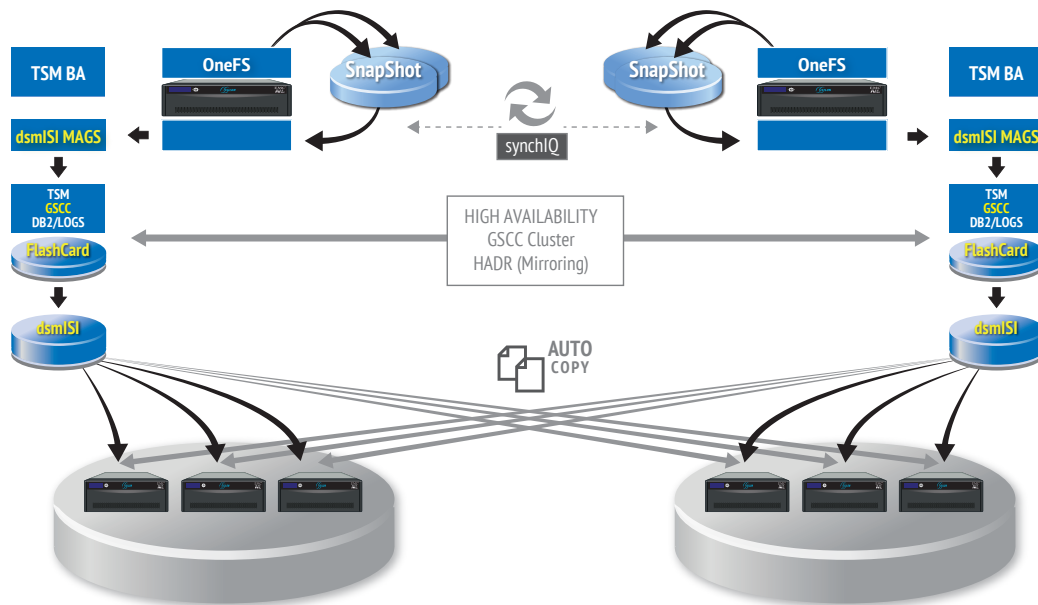
Spannend im Zusammenhang mit Isilon-Storage ist GSCC vor allem, weil es dank der DB2-HADR-Option den Aufbau höchstverfügbarer TSM-Server-Umgebungen ermöglicht, ohne SAN-Storage und Spiegelung der TSM-Datenbank vorauszusetzen. GSCC ist als Applikations-Cluster konzipiert und auf die Anforderungen von TSM-Servern zugeschnitten. Dadurch können nicht nur Hardware-Ausfälle, sondern auch Funktionsfehler und logische Probleme der Applikation überwacht und gegebenenfalls behoben werden.

Bei Problemen beginnt GSCC zunächst lokal mit der Fehlerkorrektur. Sollte die lokale Behebung eines Fehlerzustandes nicht möglich sein, findet eine Übernahme des virtualisierten TSM-Servers auf ein anderes Server-System statt. Sämtliche zum Betrieb benötigten Komponenten – die TSM-Datenbank, IP-Adressen, SAN-Anbindungen usw. – werden mit übernommen, sodass dieser Vorgang für TSM transparent bleibt.

# Die Vorteile von GSCC in TSM Umgebungen:

- Hochverfügbarkeit von individuellen TSM-Instanzen auf Basis des General Storage Cluster Controllers (GSCC) und des IBM Tivoli Storage Manager Servers.
- Applikationsbasierender Cluster, der auf die Anforderungen von TSM zugeschnitten ist.
- Überwachung von Hardware-Ausfällen und logischen Applikationsproblemen.
- Behandelt einzelne TSM-Server-Instanzen als unabhängige Objekte, die auf einem der beteiligten Server in einer virtualisierten Ausführungsumgebung laufen.
- Transparente Übernahme aller für den Betrieb relevanten Komponenten wie z. B. TSM-Datenbank, IP-Adressen, NAS- und SAN-Anbindungen.
- Unterstützt DB2 HADR für den Aufbau höchstverfügbarer TSM-Server-Umgebungen bei Clustering und Spiegelung über IP.
- Aufbau von schlanken TSM-Servern, die kostengünstig mit internem Flash-Speicher für leistungshungrige TSM-Datenbanken ausgestattet werden können.
- Optionale Nutzung der Isilon-Technologie als TSM-Storage-Pools.
- Drastische Steigerung der Skalierbarkeit und Flexibilität durch GSCC, dsmlSI, Flash-Speicher und Isilon/OneFS.

Alle Vorteile, die GSCC bietet, stehen in Abhängigkeit der eingesetzten Storage-Plattform und deren Leistungsfähigkeit. Mit dsmlSI, der perfekten Schnittstelle zu EMCs revolutionärer Isilon-Technologie in Verbindung mit IBMs bewährter Tivoli Storage Manager Software, kommen die Stärken von GSCC vollends zum Tragen.



Mit den besten Grüßen

  
Stéphane Criachi

Kontakt  
stephane.criachi@concat.de  
Mobil +49 (172) 70 81 007

  
Christian Reichert

Kontakt  
christian.reichert@concat.de  
Mobil +49 (172) 70 81 040

 **concat AG**  
IT SOLUTIONS

Berliner Ring 127-129  
64625 Bensheim  
Telefon +49 (6251) 7026-0  
Telefax +49 (6251) 7026-444